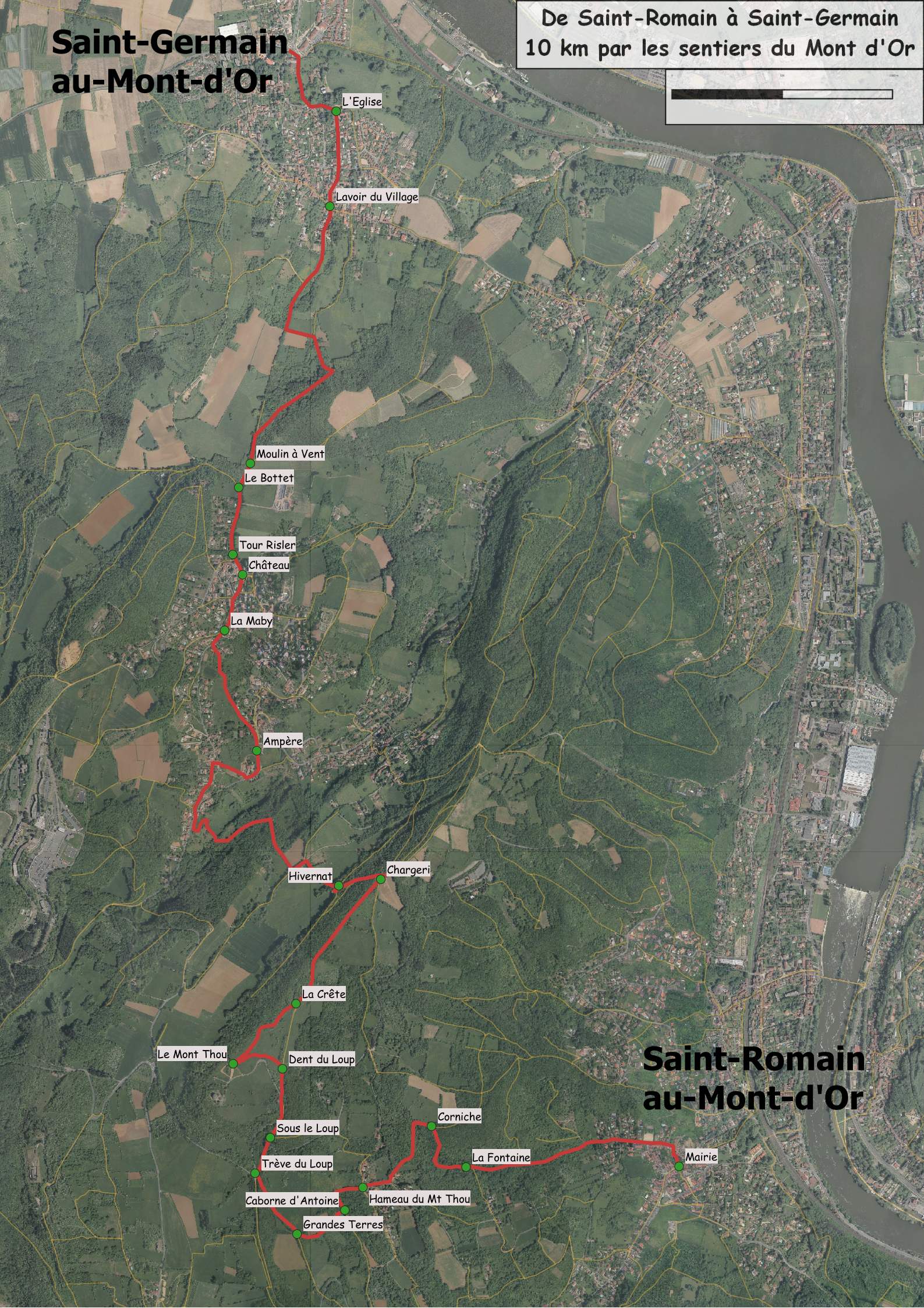


Saint-Germain au-Mont-d'Or

De Saint-Romain à Saint-Germain
10 km par les sentiers du Mont d'Or



L'Eglise

Lavoir du Village

Moulin à Vent

Le Bottet

Tour Risler

Château

La Maby

Ampère

Hivernat

Charger

La Crête

Le Mont Thou

Dent du Loup

Sous le Loup

Trêve du Loup

Caborne d'Antoine

Grandes Terres

Corniche

La Fontaine

Hameau du Mt Thou

Saint-Romain au-Mont-d'Or

Mairie