

ID : RHA0207

Région : Rhône-Alpes

Nombre d'étoiles : \*\*

Typologie : Site anthropique de surface Carrière

Nom : Calcaires jurassiques et écoulement du front de taille de la carrière de Couzon-au-Mont-d'Or

Confidentialité : Public



Résolution : 305,061 m/pixel

## Entités administratives et cartographiques

Département(s)		Commune(s)	
N°	Département	N°INSEE	Commune
(69)	Rhône	69068	COUZON-AU-MONT-D'OR
		69003	ALBIGNY-SUR-SAONE
Carte(s) topographique(s) au 1 / 25 000		Carte(s) géologique(s) au 1 / 50 000	
N°	Carte	N°	Carte
3031OT	LYON	0698	LYON
3031O	LYON		

### Carte(s) marine(s)

(non renseigné)

Lieu(x)-dit(s) : Bois Moletant

### Contact pour le site

## Description physique

**Description physique** : Ce géosite est constitué de l'ancienne carrière de Couzon-au-Mont-d'Or, d'un point de vue sur la rive gauche de la Saône et d'un second point de vue à proximité du centre de tir militaire. La carrière offre un front de taille de 30 à 40 mètres de hauteur qui permet d'observer aisément plusieurs phénomènes géologiques.

**Superficie** : 5,22 hectares **Etat actuel** : Bon / Bon état général

### Usage(s)

#### Usage

Dépôt d'ordure

#### Depuis le

#### Commentaire

La carrière dans sa partie basse, est un lieu de stockage de remblais, de déchets vert et inertes.

### Collection(s)

(non renseigné)

## Accessibilité au site

**Accessibilité** : Impossible Non autorisée **Autorisation préalable** : Oui **Site payant** : Non

**Itinéraire d'accès** : L'accès à la carrière est impossible, le lieu étant clôturé. Cependant, les observations du front de taille sont possibles à l'extérieur de la propriété (Point de vue 2). Le chemin d'accès à la carrière ne permet pas de s'y rendre en bus (route et pont très étroits). Le point de vue 1, sur la RD433 à Rochetaillée-sur-Saône, est plus adapté pour l'observation du site en groupe.

## Description géologique

**Description géologique** : L'écroulement de Couzon-au-Mont-d'Or est une formation supérieure bajocienne (Ciret), prédécoupée par des diaclases, et déstabilisée par l'exploitation de la formation inférieure de l'Aalénien (Pierre Dorée), qui s'est détachée de la falaise en 1993 et s'est immobilisée sans basculer. Concernant la Pierre Dorée, voir le site RHA0214 "Carrières de Pierre Dorée aalénienne du Bois de la Côte".

**Code GILGES** : Géomorphologique, Grotte, Volcans, Cascades, Paysage, Forme d'érosion, Fijords, Karst

**Coupe géologique** : Non **Phénomène géologique** : Glissement de terrain

Âge du phénomène	Age millions d'années	Niveau stratigraphique du terrain	Age millions d'années
Récent : Actuel	0	Récent : Bajocien	168
Ancien : Actuel	0	Ancien : Aalénien	174

# Intérêts

## Intérêt géologique principal : Géomorphologie

Evolution gravitaire d'une falaise d'origine anthropique (front de taille) . Écroulement et glissement en masse à la fois très caractéristique, très spectaculaire et très bien visible.

## Intérêt(s) géologique(s) secondaire(s)

Ressources naturelles / La carrière a fourni la pierre de construction des villages locaux et de Lyon, essentiellement aux XVIIIe et XIXe siècles.

---

Stratigraphie / Le front de taille de la carrière présente le contact entre la série aalénienne et la série bajocienne. La série aalénienne correspond aux calcaires bioclastiques à entroques dits « Pierre Dorée » ou « Pierre de Couzon ». La série bajocienne (Ciret) est constituée d'une alternance régulière de calcaires marno-siliceux et de marnes calcaires.

---

Tectonique / Depuis le point de vue 2, une faille normale avec environ 10 mètres de rejet est visible sur le front de taille en partie supérieure de la carrière.

**Rareté du site :** Régionale

## Intérêt(s) pédagogique(s)

Pour tous publics / Le site apporte une bonne lisibilité des trois intérêts géologiques et des éléments de compréhension de la géologie locale (Monts d'Or).

## Intérêt(s) annexes(s)

Faune / (et Flore) Cet ancienne carrière est situé sur la Zone Naturelle d'Intérêt Écologique, Faunistique et Floristique de type 1 des Pelouses et Boisement de l'Est des Monts d'Or.

## Evaluation de l'intérêt patrimonial du site

	Note	Pondérée	Coeff.	<b>Nombre d'étoiles attribuées à l'intérêt patrimonial du site. **</b>
Géologique principal	1	4	4	
Géologique secondaire	2	6	3	
Pédagogique	2	6	3	
Histoire des sciences	0	0	2	
Rareté du site	1	2	2	
Etat de conservation	3	6	2	
<b>Total</b>		<b>24</b>		

## Vulnérabilité / Besoins de protection

### Vulnérabilité du site

### Menace anthropique actuelle

Aucune

### **Menace anthropique prévisible**

Aucune

### **Vulnérabilité naturelle**

Aucune

### **Evaluation du besoin de protection du site**

	Note
Intérêt patrimonial	2
Vulnérabilité naturelle	0
Menaces anthropiques	0
Protection effective	3
<hr/>	
<b>Total</b>	<b>5</b>

### **Suivi de protection / conservation**

(non renseigné)

---

## **Statuts**

**Statut propriétaire :**

**Statut gestionnaire :**

**Commentaire :** Privé (pour la carrière)

### **Protection effective du site**

### **Statuts de protection**

(non renseigné)

### **Inventaire**

<b>Inventaire préexistant</b>	<b>Référence</b>	<b>Année inventaire</b>
Géologique	RHA-002 B	2003

---

## **Sources**

### **Auteur(s)**

CRPG Auvergne-Rhône-Alpes

A. BALMAIN

J. CHEVALIER, M. MADELENAT

## Contributeur(s)

THOMAS Pierre  
GAILLARD Christian  
ROUSSELLE Bruno

## Historique des modifications de la fiche

Le 09/09/2016 par saisierha@brgm.fr (Création)  
Le 30/12/2016 par saisierha@brgm.fr (Modification)  
Le 07/06/2017 par saisierha@brgm.fr (Modification)  
Le 07/06/2017 par saisierha@brgm.fr (Modification)  
Le 07/06/2017 par saisierha@brgm.fr (Modification)  
Le 19/06/2017 par saisierha@brgm.fr (Modification)  
Le 19/06/2017 par saisierha@brgm.fr (Modification)  
Le 19/06/2017 par saisierha@brgm.fr (Modification)  
Le 10/08/2017 par saisierha@brgm.fr (Modification)  
Le 19/12/2017 par saisierha@brgm.fr (Modification)  
Le 16/02/2018 par csrpn\_vr\_rha@brgm.fr (Validé régional)  
Le 11/06/2018 par saisierha@brgm.fr (Modification, Non contrôlé régional)  
Le 19/06/2018 par saisierha@brgm.fr (Modification)  
Le 26/12/2018 par saisierha@brgm.fr (Modification)  
Le 17/01/2019 par csrpn\_vr\_rha@brgm.fr (Validé régional)  
Le 23/07/2019 par saisierha@brgm.fr (Modification, Non contrôlé régional)  
Le 08/01/2020 par saisierha@brgm.fr (Modification)  
Le 22/01/2020 par saisierha@brgm.fr (Modification)  
Le 22/01/2020 par saisierha@brgm.fr (Modification)  
Le 23/01/2020 par saisierha@brgm.fr (Modification)  
Le 24/02/2020 par csrpn\_vr\_rha@brgm.fr (Refusé régional)  
Le 24/02/2020 par csrpn\_vr\_rha@brgm.fr (Validé régional)  
Le 23/04/2020 par saisierha@brgm.fr (Modification, Non contrôlé régional)  
Le 04/06/2020 par csrpn\_vr\_rha@brgm.fr (Validé régional)  
Le 04/06/2020 par mnhn\_vn@brgm.fr (Validé national)

---

## Bibliographie

Auteur(s)	Titre	Référence	Année publication
L. Rulleau, B. Rousselle	Le Mont d'Or, une longue histoire inscrite dans la pierre		2005
P. Thomas	L'éboulement du 21 octobre 1993 à Couzon au Mont d'Or (Rhône), 22 ans après, <a href="http://planet-terre.ens-lyon.fr/image-de-la-semaine/Img501-2015-06-22.xml">http://planet-terre.ens-lyon.fr/image-de-la-semaine/Img501-2015-06-22.xml</a>	site PlanetTerre, ENS Lyon	2015

---

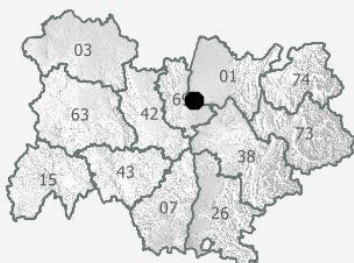
**Documents**

# Carte\_scan\_geol\_RHA0207.jpg

Carte géologique

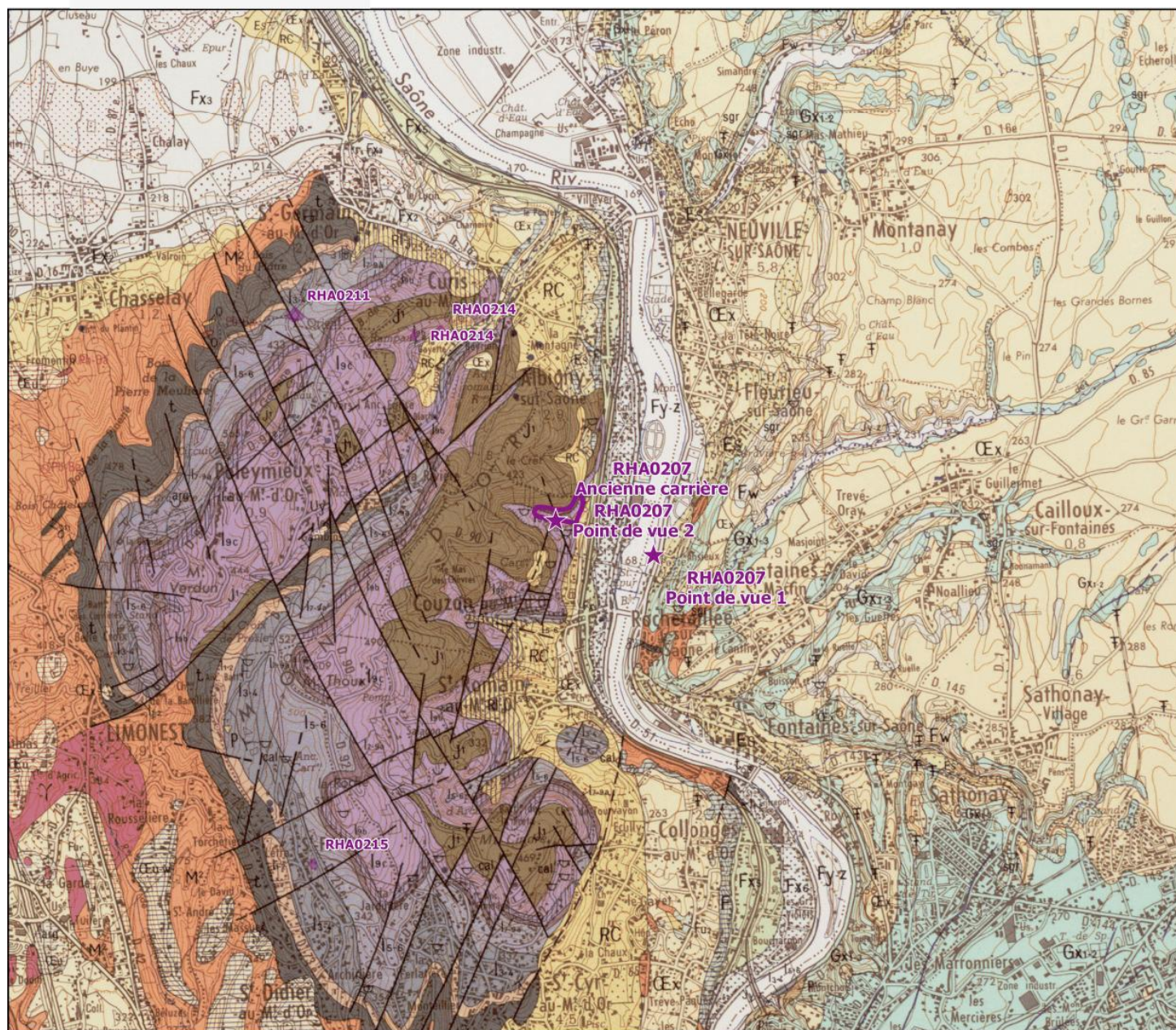
/applications/www/igeotope-data/RHA0207/file\_11

## Inventaire du patrimoine géologique en Auvergne-Rhône-Alpes



**RHA0207**  
Calcaires jurassiques et écoulement dans l'ancienne carrière de  
Couzon-au-Mont-d'Or

Confidentialité : Public



Sites géologiques :

- surfaciques
- surfaciques à proximité
- ponctuels
- points de vue

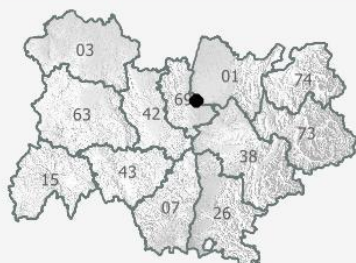
0 1 2 3 km

Sources :  
BRGM - Carte géologique image de la France au 1/50 000e  
DREAL Auvergne-Rhône-Alpes

Carte réalisée en mai 2019

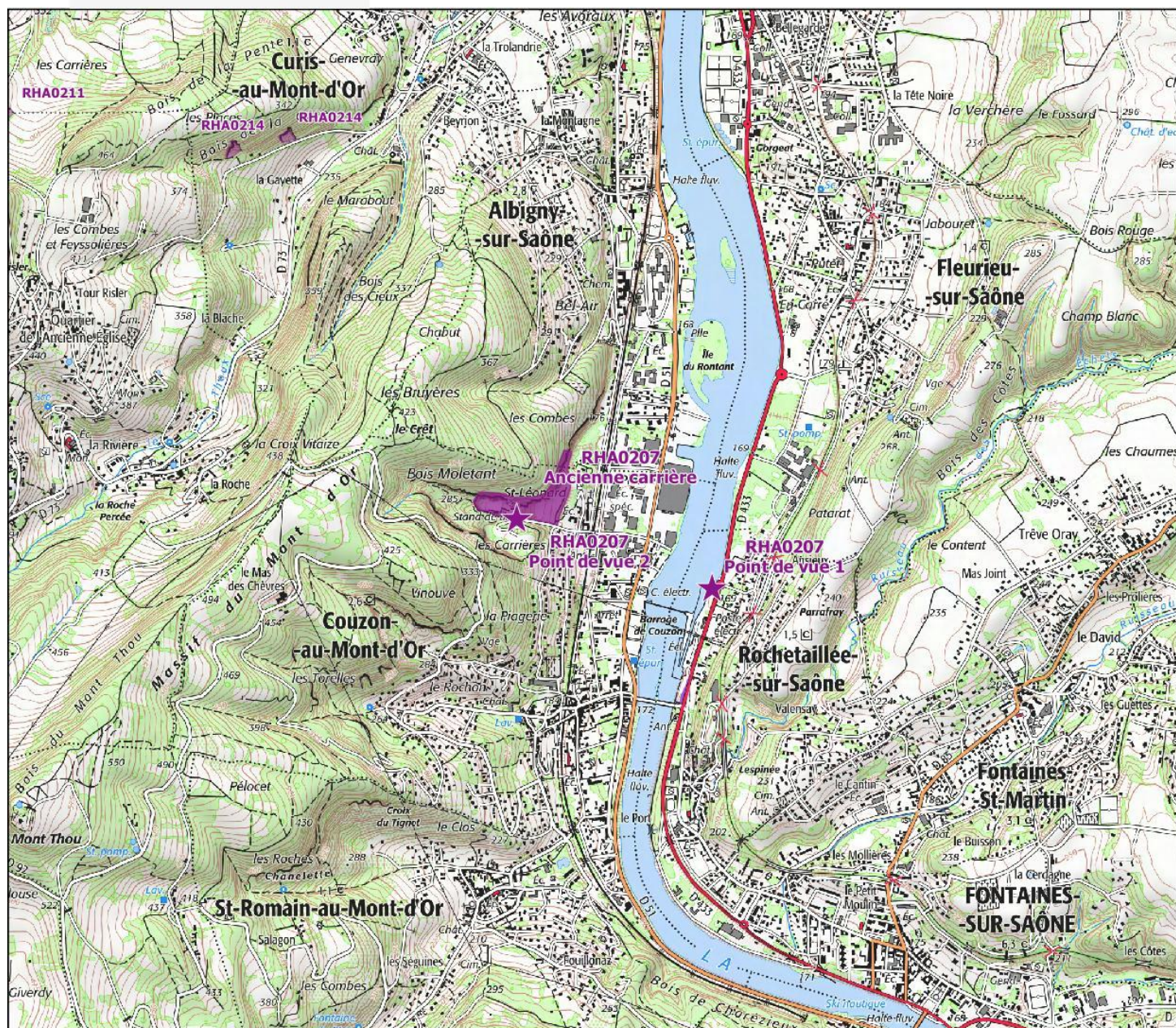


# Inventaire du patrimoine géologique en Auvergne-Rhône-Alpes



**RHA0207**  
Calcaires jurassiques et écoulement dans l'ancienne carrière de  
Couzon-au-Mont-d'Or

Confidentialité : Public



Sites géologiques :

- surfaciques
- ponctuels
- points de vue

0 250 500 750 m



Format A4 - échelle 1/25 000e

Carte réalisée en mai 2019

Sources :

IGN Protocole IGN/MEDDTL SCAN 25 (2018)  
DREAL Auvergne-Rhône-Alpes



**69048\_014.JPG**

69048\_014.JPG

/applications/www/igeotope-data/RHA0207/file\_9



**69048\_013.JPG**

69048\_013.JPG

/applications/www/igeotope-data/RHA0207/file\_8



**69048\_009.JPG**

69048\_009.JPG

/applications/www/igeotope-data/RHA0207/file\_5



**69048\_007.JPG**

Bloc détaché

[/applications/www/igeotope-data/RHA0207/file\\_4](http://applications/www/igeotope-data/RHA0207/file_4)



**69048\_005.JPG**

69048\_005.JPG

/applications/www/igeotope-data/RHA0207/file\_3



**69048\_003.JPG**

Le front de l'ancienne carrière

[/applications/www/igeotope-data/RHA0207/file\\_1](#)



**69048\_001\_point de vue 1.JPG**

point de vue 1

/applications/www/igeotope-data/RHA0207/file\_0

